



2022 IFA 稅務議題分享會

碳氣候變遷稅費機制

財政部賦稅署
署長 許慈美



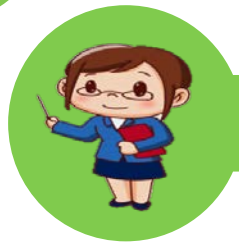
2022 IFA 碳氣候變遷稅費機制研討會



背景說明



會議內容摘要



結語



背景說明

我們的地球怎麼了？



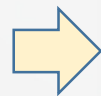
為滿足人類生活所需，孕育我們的地球付出哪些代價，您知道嗎？

排放溫室氣體



- ✓ 地球暖化
- ✓ 氣候變遷
(影響遍及全球)

濫採天然資源



- ✓ 破壞環境
- ✓ 資源耗竭
(影響局部地區)

污染水源、土壤



- ✓ 影響生態
- ✓ 污染農作
(影響局部地區)

各國政府因應作為



地球
只有一個





環境政策工具

直接管制	市場基礎工具		提高公眾意識
	環境（稅）費 （價格工具）	總量管制交易 （數量工具）	
<ul style="list-style-type: none">✓ 污染物排放標準✓ 有毒物質清單✓ 國土規劃	<ul style="list-style-type: none">✓ <u>能源（稅）費</u>✓ 污染（稅）費✓ 資源（稅）費	<ul style="list-style-type: none">✓ <u>碳排放交易</u>✓ 空氣污染總量 管制交易	<ul style="list-style-type: none">✓ 能源效率標章✓ 社會溝通運動

➤ 為減緩地球暖化對我們生存環境及氣候之影響，目前國際間採行之政策工具，以碳定價機制(包含能源(稅)費及碳排放交易)為主





會議內容摘要



碳定價機制及實施情形

碳定價機制			實施情形
類別	區別	項目	
明示型 碳價格	法令直接規定溫室氣體排放當量之費(稅)率(額)，或依化石燃料之碳含量設定每公噸二氧化碳排放當量的碳價	<u>碳排放交易</u>	<ul style="list-style-type: none">➤ 目前38國採行 [其中20國兼採碳費(稅)]➤ 涵蓋100億公噸二氧化碳當量排放➤ 全球碳排放交易收入560億美元
		<u>碳費(稅)</u>	<ul style="list-style-type: none">➤ 目前28國採行➤ 涵蓋30億公噸二氧化碳當量排放➤ 全球碳費(稅)收入280億美元
暗示型 碳價格	法令未明定碳價格，而係以二氧化碳排放係數換算碳價格	<u>化石燃料稅及能源稅</u>	<ul style="list-style-type: none">➤ 國際間最多國家採行➤ 我國油氣類貨物稅即屬之





碳定價機制之核心功能


- ✓ 賦予溫室氣體減量全面性誘因措施
 - ✓ 導入成本效益概念
 - ✓ 作為產業升級及投資價格指標
 - ✓ 增加政府財政收入
 - ✓ 具備國內環境及經濟協同效益
- 碳定價機制收入應有效運用於氣候變遷因應、調適及公正轉型






碳邊境調整機制之興起



 碳定價機制將使產品價格提高，影響產品競爭力，促使產業移往未實施碳定價地區生產，造成「碳洩漏」現象，最終全球排放量並未減少，國際間因而興起下列措施：

 單邊「**邊境碳調整**」(Border Carbon Adjustments, BCA)

 多邊氣候俱樂部(climate club)

 多邊採用共同**最低碳價**(Carbon Price Floor, CPF)





簡介歐盟CBAM

- 徵收對象：碳密集(emission-intensive，即高碳排產業)產業
 - 例如：水泥、鋼鐵、鋁、肥料、電力等產業
- 已納入歐盟碳排放交易體系，或碳排放交易制度已與歐盟碳排放交易體系連結者，排除適用
- 對上述輸往歐盟產品，按其實際碳含量依歐盟碳排放交易價格徵收費用，得扣除進口產品已於第三國支付之明示型碳價格



IMF國際最低碳價議題

國際協調機制
(如氣候俱樂部)

確保

各國碳價應達具備成本效益的國際最低碳價

- 衡量指標：公平 & 彈性
- 需考量產業競爭力、政策不確定性議題，各國可自行訂定較高的碳價格
- 具備成本效益性，但跨國協商困難
- 可避免碳洩漏、區域產業外移至減碳成效不彰地區





內部碳定價(Internal Carbon Pricing)



企業集團於組織內部不同單位移撥貨物或提供勞務時，設定特定碳價格，以移轉訂價形式進行內部碳定價

- ✓ 越來越多公司運用
- ✓ 多數為自願性質
- ✓ 以歐洲、日本、英國及美國等國家為主



內部碳價格



預期效益：檢視投資決策因應氣候變遷、調適風險、提高業務營運效率、加速企業低碳轉型與升級

2050淨零碳排

產業發展
經濟民生

能源供應穩定
價格可負擔性



THANK YOUR LISTENING

